

# 'APPELZAK - ZUID'

## welkom

U staat hier in 'Appelzak-Zuid', een uniek natuur- en recreatiegebied ten zuidwesten van het dorp Moerdijk. Het gebied is ruim 8 ha groot en bestaat uit een afwisseling van open graslanden, kreek en dijk en opgaand bos met diverse recreatiemogelijkheden.

## totstandkoming

De reden van ontstaan van dit park is tweeledig:

- Natuurcompensatie en herplantplicht als gevolg van de ontwikkeling van het Logistiek Park Moerdijk (LPM) ten zuidoosten van het dorp aan de A16/A17.
- De wens van Havenbedrijf Moerdijk om toegevoegde waarde te realiseren voor het dorp Moerdijk en een groene buffer te creëren tussen dorp en industrie.

In 2019 heeft het havenbedrijf de inwoners van het dorp Moerdijk gevraagd om met ideeën te komen voor de inrichting van het gebied. Dit heeft geresulteerd in een ontwerp en inrichting waarin naast beplanting en ecologische voorzieningen ook recreatieve elementen zijn toegevoegd.

Op 25 juni 2022 is dit natuur- en recreatiegebied tijdens de Dorpsdag Moerdijk officieel geopend.

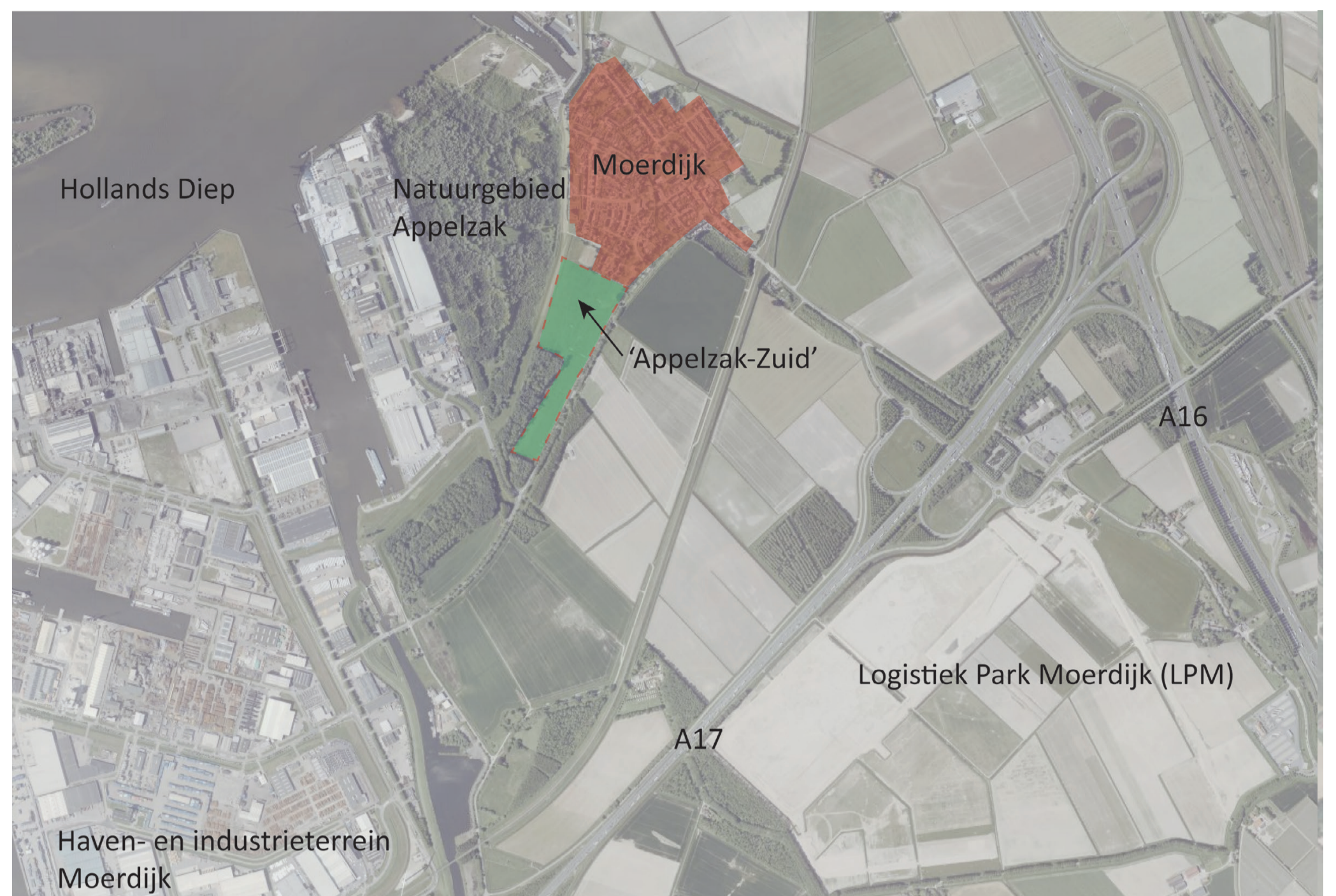
## historie

De plek waar u nu staat maakte tot halverwege de 17e eeuw deel uit van het buitendijkse gebied het Lokkersgors. Gorzen zijn buitendijkse, natuurlijke aanslibbingen, begroeid met lage zoutminnende vegetatie, die alleen bij springtij overstromen. Omstreeks 1650 is het Lokkersgors ingepolderd.

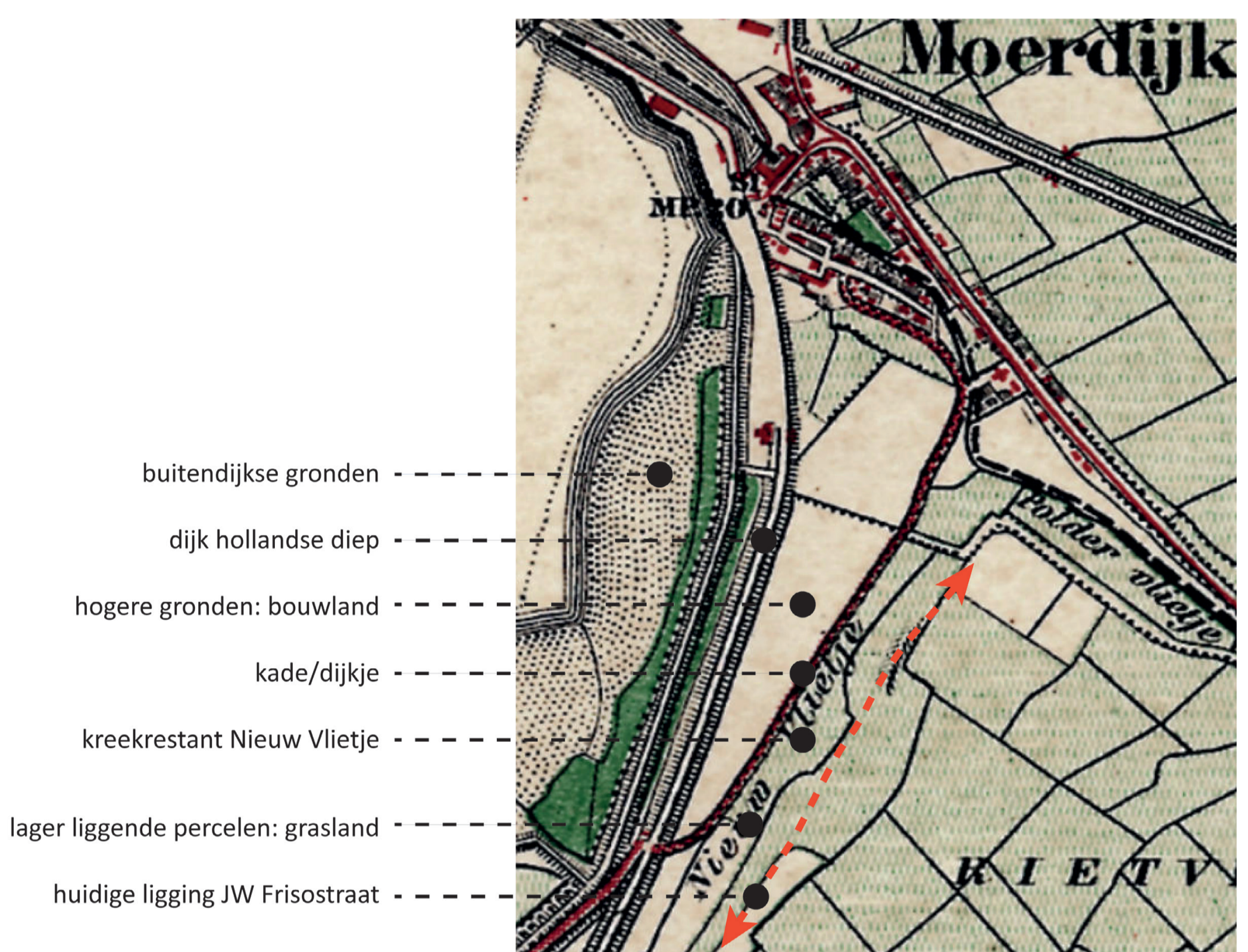
De hogere delen van de polder waren in gebruik als akkerbouwgebied, de lagere delen veelal als weiland. Op de kaart van 1910 is dit duidelijk te zien: de lichtgroene delen zijn graslanden, de witte delen akkerbouwgrond.

Het Nieuwe Vlietje is een kreekrestant wat nog steeds herkenbaar is in de vorm van de sloot en terreinlaagte aan de zijde van de Johan Willem Frisoaan. Vanuit het dorp Moerdijk liep een weggetje over een dijk/kade in zuidelijke richting (rode lijn op kaart 1910).

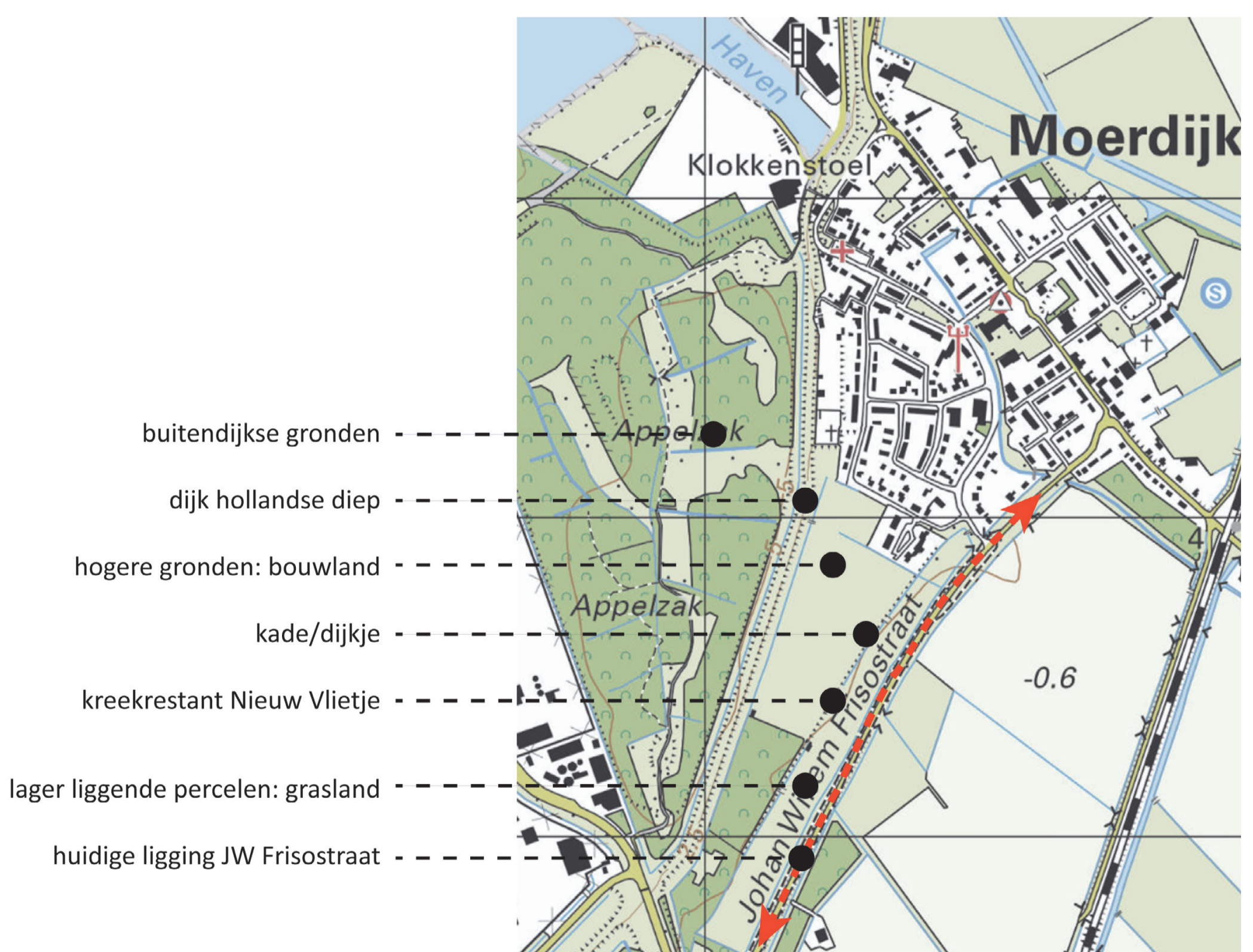
Dit landschappelijk-historisch kader heeft de basis gevormd voor de inrichting van het gebied.



situering 'Appelzak-Zuid'

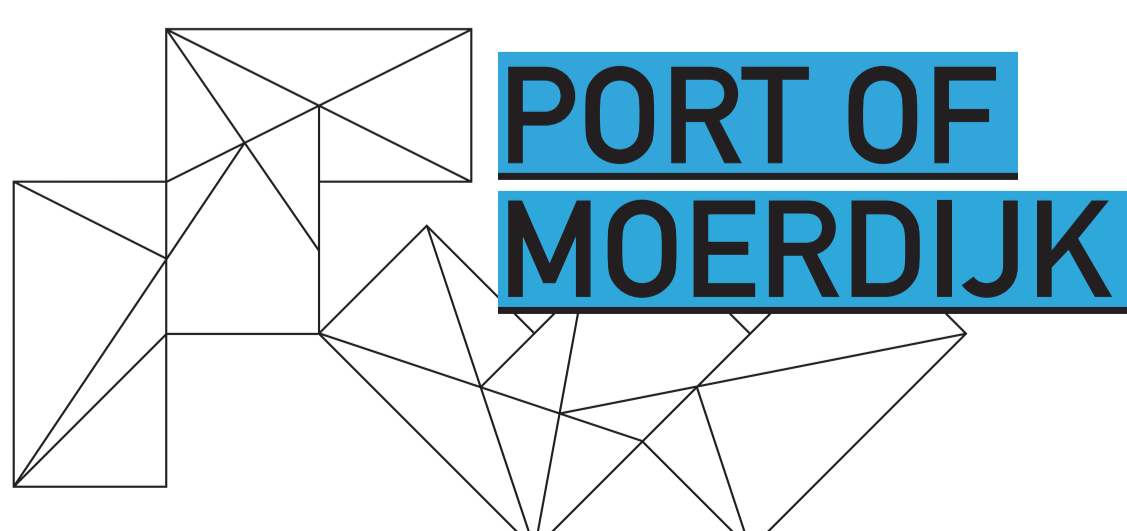


cultuurhistorische structuur - situatie 1910



cultuurhistorische structuur - situatie 2019

aangeboden door:



# 'APPELZAK - ZUID'

## ontwerp

In het inrichtingsplan is gekozen voor een landschappelijke indeling waarbij het historische Nieuwe Vlietje met naastgelegen dijkje het uitgangspunt is geweest. De laag gelegen gronden aan de Vliet zijn zo open mogelijk ingericht en vernat door het vergraven van de bestaande sloot en het graven van enkele poelen. Deze openheid geeft ook zichtlijnen van en naar het dorp. Op het hogere deel is ca 4,6 ha bos gesitueerd. Er is een geleidelijke en natuurlijke overgang gemaakt van open water via oevervegetatie en kruidenrijk grasland naar zoom- en mantelvegetaties in de bosrand met op de achtergrond bos. Met de uitkomende grond is de oorspronkelijke kade naast het Nieuwe Vlietje weer zichtbaar gemaakt. Aan de kant van het dorp heeft het gebied een wat parkachtiger karakter met meer openheid, een hoogstamboomgaard, verspreide bomen en bosjes en een centrale (zit- en speel)plek.

## natuur

Het gebied bevat veel natuurwaarden en sluit aan bij het grotere natuurgebied 'De Appelzak'. Het hogere, drogere bosdeel bevat soorten uit de bosgemeenschap essen-iepenbos zoals veld(esdoorn), zomereik, haagbeuk, iep, meidoorn, hazelaar en liguster. Het lagere deel is vochtiger en bevat soorten uit de bosgemeenschap elzenrijk essen-iepenbos met o.a.: els, es, zachte berk, meidoorn en diverse wilgensoorten. De bossen vormen een leefgebied voor een grote diversiteit aan fauna zoals vogels, kleine zoogdieren en allerlei insecten. De verwachting is dat zich in de open delen een bloem- en kruidenrijke vegetatie ontwikkelt met een grote biodiversiteit. De waterrijke delen zijn met name van belang voor amfibieën als kikkers en salamanders. Voor vleermuizen, uilen en huismus zijn op diverse plaatsen speciale voorzieningen in het gebied aangebracht.

## recreatie

Ook recreatief is het gebied interessant. Er lopen diverse wandelpaden door het gebied heen die aansluiten op de omgeving en het dorp. Voor honden is er een speciaal afgeschermd hondenlosloopgebied. Kinderen kunnen zich vermaken op en om het ronde pleintje bij de entree van het park waar ook diverse natuurlijke spelaanleidingen zijn aangebracht met stapstenen over het water, een klimboom en helemaal aan het eind een uitkijktoren vanwaar je heel het gebied kunt overzien!



aangeboden door:

